



POLITECHNIKA WARSZAWSKA

(/)

Politechniczny grafen

Opublikowano: 25.09.2015 09:02



(/var/pw/storage/images/badania-i-nauka/aktualnosci

/politechniczny-grafen/128969-3-pol-PL/Politechniczny-grafen.jpg)

Rektor Politechniki Warszawskiej
oraz Dziekan Wydziału Inżynierii
Chemicznej i Procesowej
dokonują symbolicznego
otwarcia Laboratorium
Grafenowego PW / fot. BPW

24 września 2015 roku Politechnika Warszawska otworzyła Laboratorium Grafenowe, w którym prowadzone będą prace nad produkcją i zastosowaniem grafenu płatkowego.

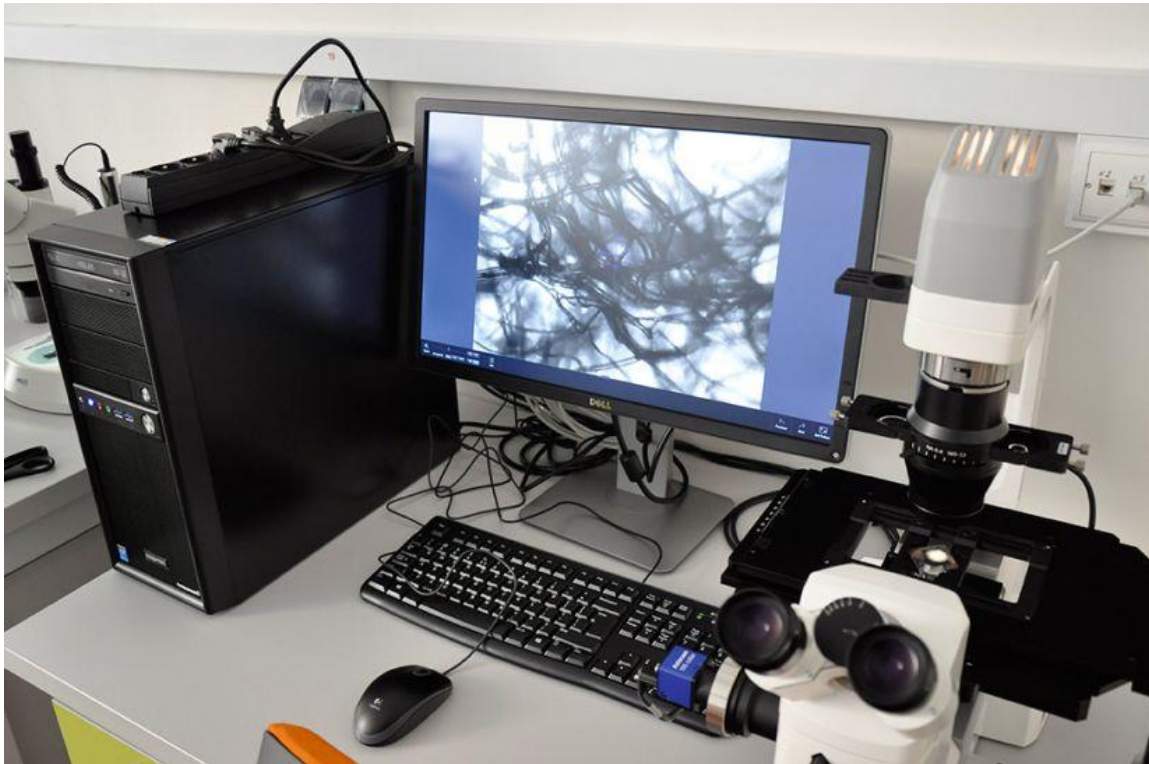
Laboratorium Grafenowe powstało na Wydziale Inżynierii Chemicznej i Procesowej. W Laboratorium wytwarzany będzie standaryzowany grafen płatkowy na potrzeby badawcze.

Inwestycja została sfinansowana ze środków własnych Politechniki Warszawskiej oraz dzięki dofinansowaniu UE w ramach Działania 1.1 *Wzmocnienie sektora badawczo-rozwojowego* Regionalnego Programu Operacyjnego Województwa Mazowieckiego na lata 2007-2013. Wartość projektu wynosi 4,5 mln zł, z czego blisko 630 tys. zł to wkład własny Uczelni.

Obszary działalności Laboratorium Grafenowego PW to:

wytwarzanie standaryzowanego grafenu płatkowego o powtarzalnych, ściśle zdefiniowanych właściwościach na potrzeby badań aplikacji grafenowych,
opracowanie metod modyfikacji i funkcjonalizacji grafenu płatkowego pod kątem jego aplikacji, np. do wytwarzania materiałów kompozytowych, w przemyśle chemicznym, czy też w biomedycynie.

Bogate zaplecze aparaturowe Laboratorium Grafenowego PW daje możliwość laboratoryjnego wytwarzania i modyfikacji grafenu płatkowego w sposób standaryzowany i powtarzalny. Możliwa jest też dokładna analiza fizykochemiczna różnych form grafenu, m.in. zawartości zanieczyszczeń, stopnia funkcjonalizacji materiałów grafenowych oraz badanie przemian fazowych i właściwości cieplnych.



(/var/pw/storage/images/media/images/laboratorium-grafenowe_5/128981-1-pol-PL
/Laboratorium-Grafenowe_5.jpg)



(/var/pw/storage/images/media/images/laboratorium-grafenowe_7/128985-1-pol-PL
/Laboratorium-Grafenowe_7.jpg)

Zdjęcia BPW (<http://www.biuletyn.pw.edu.pl/Galeria/Laboratorium-Grafenowe-PW>)